

MC 80

Die Kehrmaschine MC 80 aus der Kompaktklasse überzeugt durch ihre Umweltfreundlichkeit, die mit 1,45 m³ Luftvolumen größte Kabine ihrer Klasse und ihr intuitives Bedienkonzept.



Made in Germany



Made in Europe



stageVready

Bestell-Nr.

1.442-252.2

- Großraumkabine mit 1,45 m³ Volumen
- Umweltfreundlicher Dieselmotor mit optionalem Partikelfilter
- Besen-Einzelsteuerung und -aushebung

Technische Daten

EAN-Code		4054278292861
Antriebsart		Diesel
Fahrantrieb		3-Zylinder-Motor
Motorenhersteller		Yanmar
Antrieb - Leistung	kW / PS	26 / 35
Dieselpartikelfilter		ja
Abgasnorm		STAGE V
Fahrgeschwindigkeit (max.)	km/h	25
Arbeitsgeschwindigkeit	km/h	15
Steigfähigkeit	%	25
Arbeitsbreite mit 2 Seitenbesen	mm	1850
Arbeitsbreite max. mit 3 Seitenbesen	mm	2240
Kehrgutbehälter	l	1000
Frischwassertank	l	190
Entleerhöhe	mm	1565
Wenderadius	mm	873
Leergewicht	kg	1875
Zulässiges Gesamtgewicht	kg	2500
Gewicht inkl. Verpackung	kg	1875
Abmessungen (L × B × H)	mm	3237 × 1070 × 1980

Ausstattung

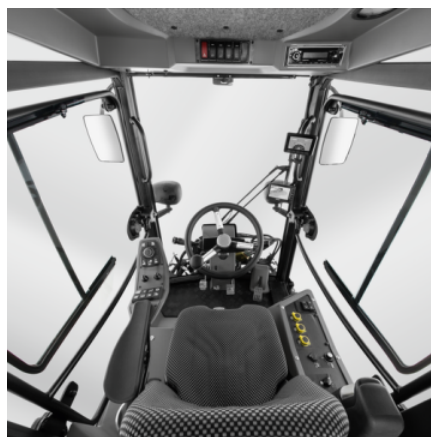
Partikelfilter		■
Laubsaugschlauch		■
Temperaturanzeige		■
Betriebsstundenzähler für Kehrwerk		■
Komfortsitz		■
Heizung und Klimaanlage		■
Heizung		■
Absaugung		■
Seitenbesendrehzahl, einstellbar		■
Fahrantrieb vorwärts		■
Fahrantrieb rückwärts		■
Grobschmutzklappe		■
Hydr. Hochentleerung		■
Kehrgutbehälter	l	1000
Panoramakabine mit Sicherheitsverglasung, 2 Rückspiegel		■
Radioanlage		■
Rundumwarnleuchte		■
Staubbindung an Seitenbesen und im Ansaugkanal durch Wassersprühsystem		■
Türen links / rechts		■
Wasserbehälter	l	100

Dieses Gerät ist einweisungspflichtig.



Intuitives Bedienkonzept aus der 3,5-Tonnen-Klasse

- Armlehne mit ergonomisch integriertem Bedienterminal zur intuitiven Bedienung.
- Schnellstart per Tastendruck. Einzelsteuerung aller Funktionen möglich.
- Besen-Einzelsteuerung und -aushebung erhöhen die Arbeitspräzision.



Maximaler Arbeitskomfort

- Größte Kabine ihrer Klasse mit 360°-Rundumsicht, ergonomisch und übersichtlich.
- Beidseitige Fenster, abschließbares Staufach, USB-Ladeanschluss, Flaschenhalter.
- Beidseitiger Ein- und Ausstieg für maximale Flexibilität beim Arbeiten.



Kehren auf hohem Niveau

- Einfach montierbares Zweibesensystem mit Einzelsteuerung und Einzelaushebung.
- 800-Liter-Kehrgutbehälter mit Wasserumlaufsystem und 185-Liter-Frischwassertank.
- Optionale Anbausätze wie 3. Seitenbesen oder Wildkrautbesen verfügbar.

ZUBEHÖR VON MC 80

1.442-252.2



		Bestell-Nr.	Beschreibung	
ANBAUSÄTZE				
Anbausatz Fleet				
ABS Plug-in Connect Module	1	2.644-391.0	Mit dem IoT-Modul* werden Informationen zu Standort und Betriebsstunden von batteriebetriebenen Kärcher Geräten und von Fremdgeräten an das Equipment-Management-System übermittelt.	<input type="checkbox"/>

■ Im Lieferumfang enthalten. Mögliches Zubehör.